

**UAB "HIDROPROJEKTAS"**  
**KAUNAS K.DONELAIČIO 33**

Archyvinis Nr. 22-21 TD  
VĮ Klaipėdos valstybinio jūrų uosto  
direkcijos archyvas



**INŽINERINIŲ GEOLOGINIŲ TYRINĖJIMŲ**  
**A T A S K A I T A**  
**KLAIPĖDOS VALSTYBINIO JŪRŲ UOSTO**  
**KRANTINIŲ Nr. 22a, 23, 24, 25 ir 26**  
**STATYBOS-REKONSTRAVIMO**  
**VYKDYMAS**

**II TOMAS (GRAFINIAI PRIEDAI)**

**KAUNAS, 2003 m.**



Generalinis direktorius  
Irmantas Gudaitis

**LIETUVOS GEOLOGIJOS TARNYBA  
PRIE LIETUVOS RESPUBLIKOS APLINKOS  
SAUGOS MINISTERIJOS**

Kodas 8871078 S.Konarskio g. 35, LT-2600 Vilnius Tel. (8~5) 233 28 89, 233 24 82



UAB "Hidroprojektas" techniniam direktoriui  
Antanui Kropui  
K. Donelaičio g. 33  
LT-3000 Kaunas

2003-11-12 Nr. 1.7-886

I

2003-10-31 Nr. 8-829

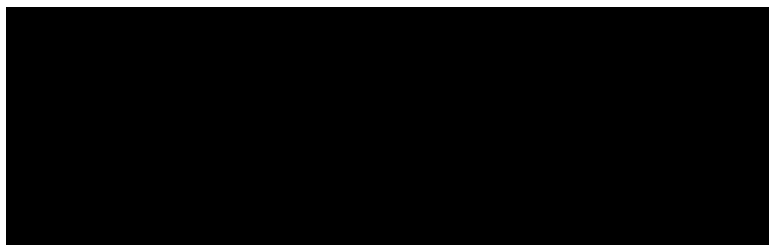
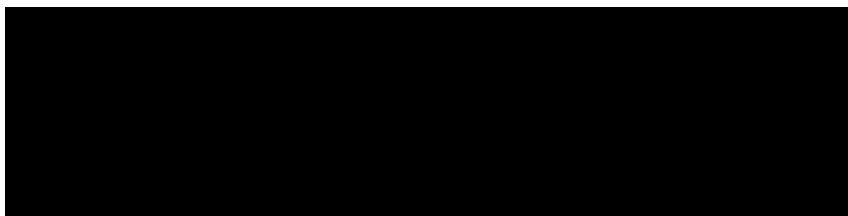
**DĖL KLAIPĖDOS UOSTO 22a-26 KRANTINIŲ INŽINERINIŲ GEOLOGINIŲ TYRIMŲ  
ATASKAITOS VERTINIMO**

Lietuvos geologijos tarnyba inžinerinių geologinių (geotechninių) tyrimų valstybinės priežiūros tvarka (Žin., 1997, Nr. 118-3064; 2002, Nr. 111-4906) išnagrinėjo UAB "Hidroprojektas" pateiktą ataskaitą "Klaipėdos valstybinio jūrų uosto krantinių Nr. 22a, 23, 24, 25 ir 26 statybos-rekonstravimo vykdymas. Inžinerinių tyrimų ataskaita".

Tarnyba savo 2003-09-10 rašte Nr. 1.7-737 ir 2003-09-26 rašte Nr. 1.7-769 pateikė siūlymus papildyti tyrimų darbų programą, siūlė racionaliai išdėstyti tikrinamuosius gręžinius ir papildomai ištirti tyrimų eigoje išaiškintą dumblo storumę. UAB "Hidroprojektas" atsižvelgė į Tarnybos siūlymus ir tai atsispindi pateiktoje tyrimų ataskaitoje.

Tarnyba konstatuoja, kad ataskaitos turinys ir pateiktoji tyrimų medžiaga visiškai atitinka techninę užduotį, o tyrimai atlikti pagal KVVJU direkcijos statybos taisyklės ST 4032987.01:2001, vadovaujantis Europos normatyviniu dokumentu EAU 1996.

Direktorius



# **T U R I N Y S**

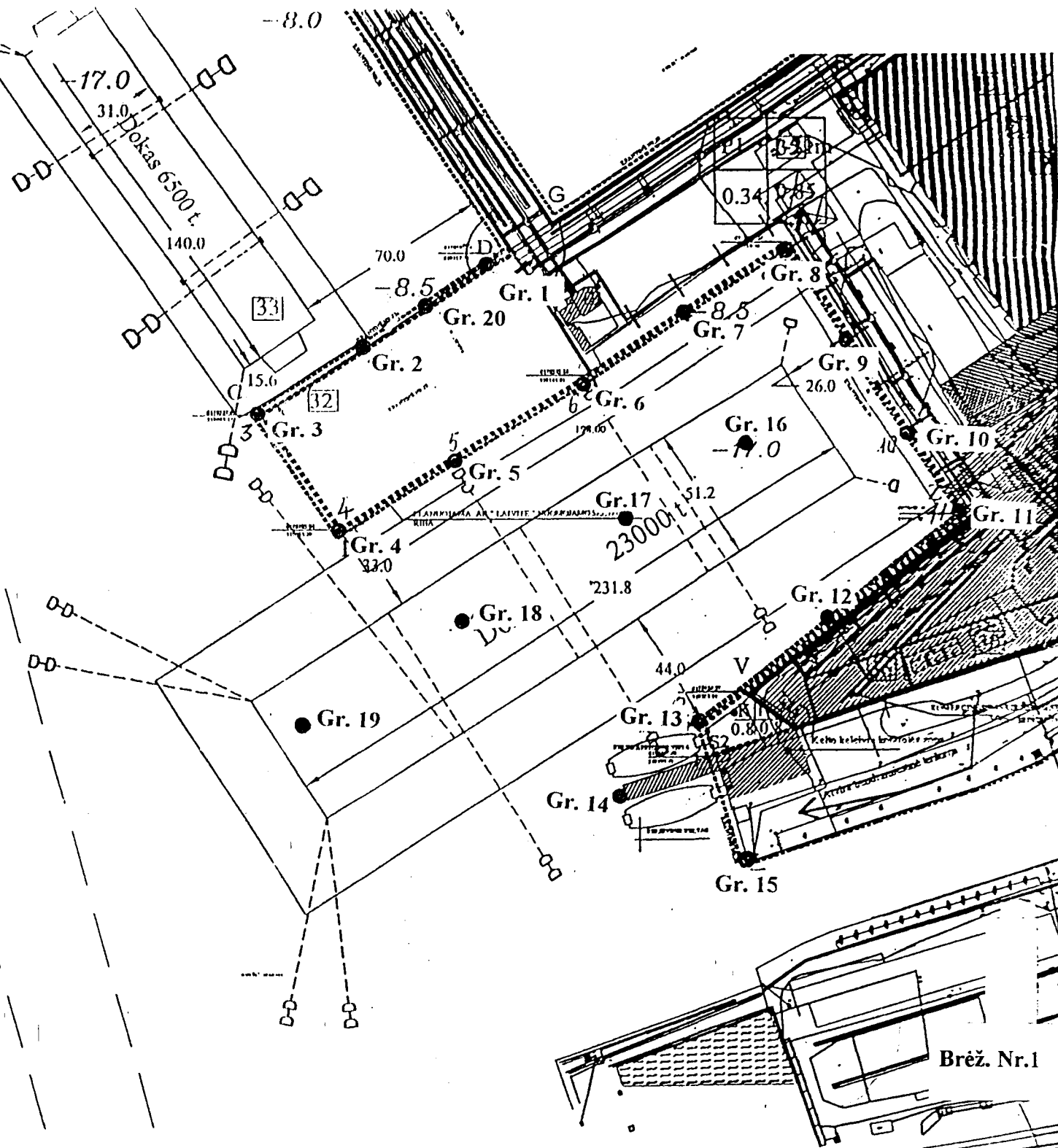
## **II TOMAS (GRAFINIAI PRIEDAI)**

1. Pagrindinių projektinių gręžinių išdėstymo schema, M 1 : 2000, brėž. 1
2. Faktinės medžiagos žemėlapis, M 1 : 500, brėž. 2
3. Geologiniai litologiniai profiliai:
  - I – I - III- III, brėž. 3
  - IV – IV - X – X , brėž. 4
  - XI – XI; XII – XII, brėž. 5
  - XIII – XIII; XIV – XIV, brėž. 6
4. Sutartiniai ženklai, brėž. 7
5. Gręžinių Nr. 2; 3; 12; 18; 21-27 geologiniai litologiniai pjūviai su statinio zondavimo duomenimis, brėž. Nr. 8-18
6. Gręžinių Nr. 1; 4-11; 13-17; 19; 20; 28 geologiniai litologiniai pjūviai, brėž. 19-35
7. Archyvinė medžiaga (geologinių litologinių pjūvių kopijos), brėž. 36-41

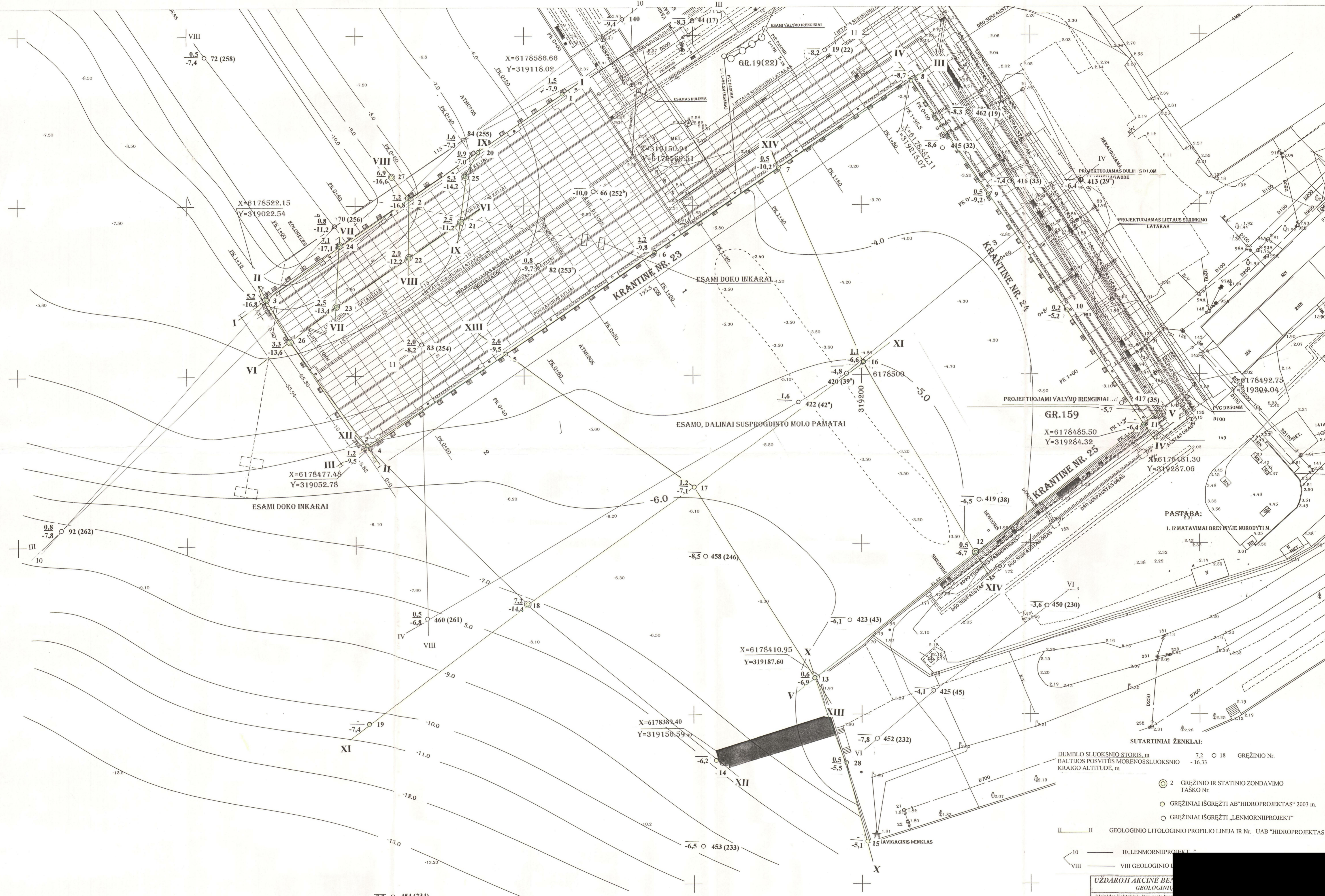
PAGRINDINIŲ PROJEKTYNIŲ GRĘŽINIŲ  
IŠDĖSTYMO SCHEMA M 1:2000

● Gr.4 - GRĘŽINIO VIETA IR Nr.

Mastelis 1:2000  
Remontuojamu laivu duomenys:



Brėž. Nr.1



**SUTARTINIAI ŽENKLAI:**

DUMBLIO SLUKSNIŲ STORIS, m	7.2	○ 18	GRĘŽINIO Nr.
BALTŲJOS POSVITĖS MORENŲ SLUKSNIŲ	- 16.33		
KRAIGO ALTITUDE, m			

○ 2 GRĘŽINIO IR STATINIO ZONDAVIMO TĄSKO Nr.

○ GRĘŽINIAI IŠGRĘŽTI AB "HIDROPROJEKTAS" 2003 m.

○ GRĘŽINIAI IŠGRĘŽTI „LENMORNIIPROJEKT“

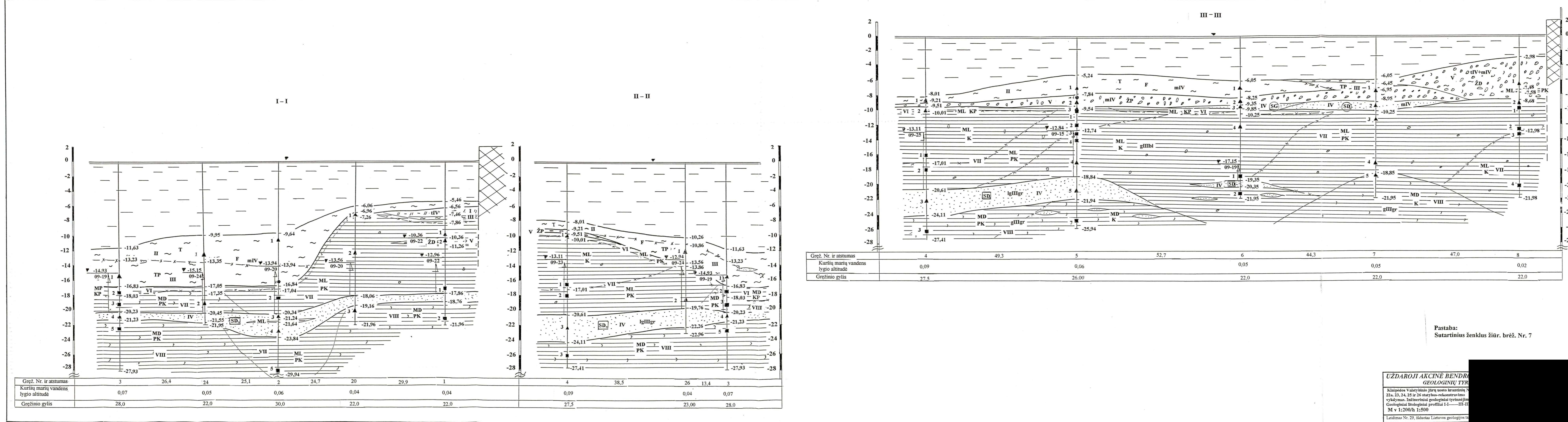
II — II GEOLOGINIO LITOLOGINIO PROFILIO LINIJA IR Nr. UAB "HIDROPROJEKTAS"

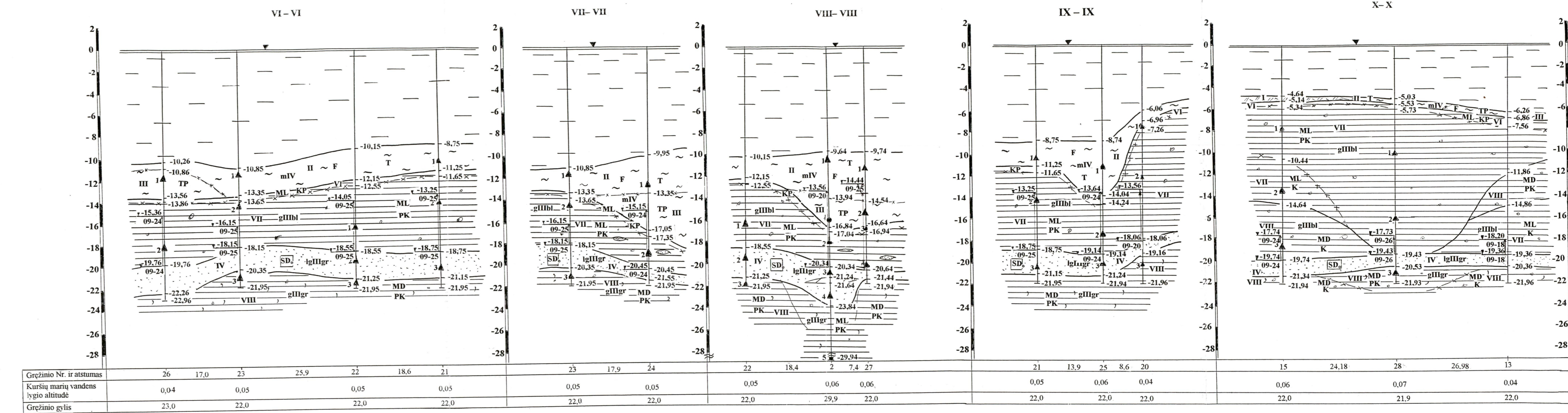
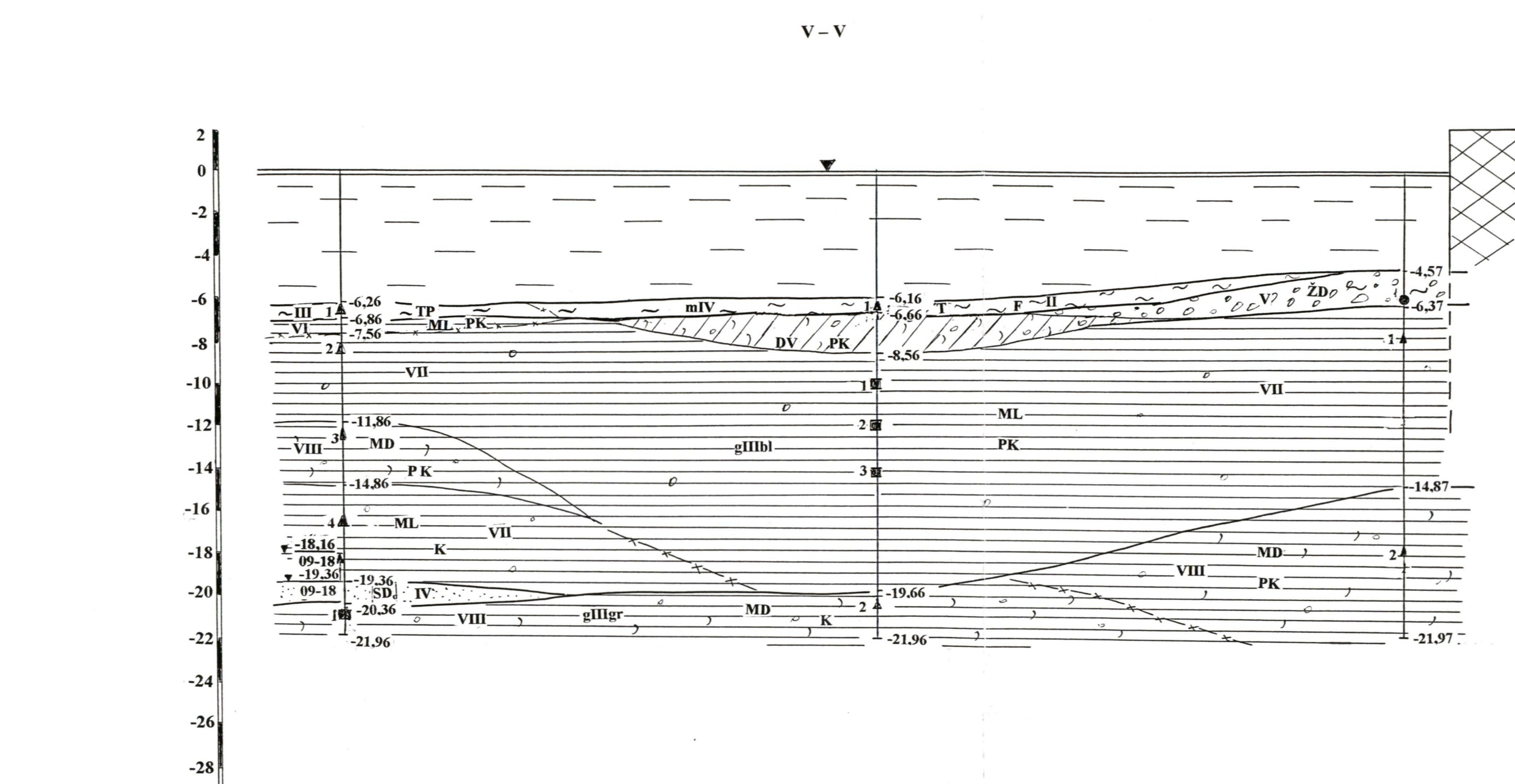
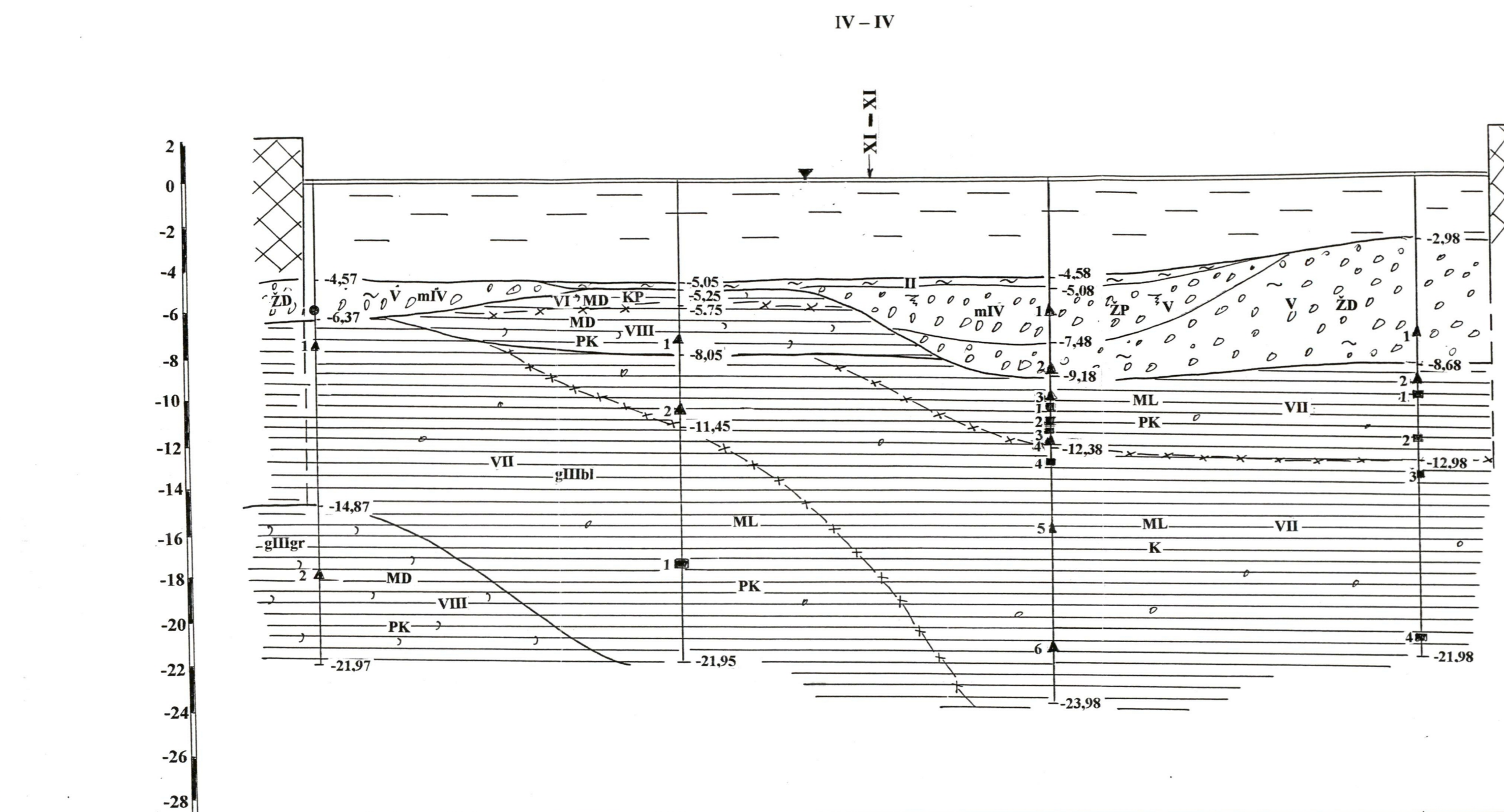
10 — 10 „LENMORNIIPROJEKT“

VIII — VIII GEOLOGINIO

**UŽDAROJI AKCINĖ BŪVŲ  
GEOLOGINIS**

Klaipėdos Valstybinio jūrų uosto krašto  
Nr. 22a, 23, 24, 25 ir 26 statybos-rekon-  
strukcijos projektavimas.  
Inžineriniai geologiniai tyrimai.  
Faktinės medžiagos žemėlapis.  
Laidimas Nr. 29, išduotas Lietuvos geol.

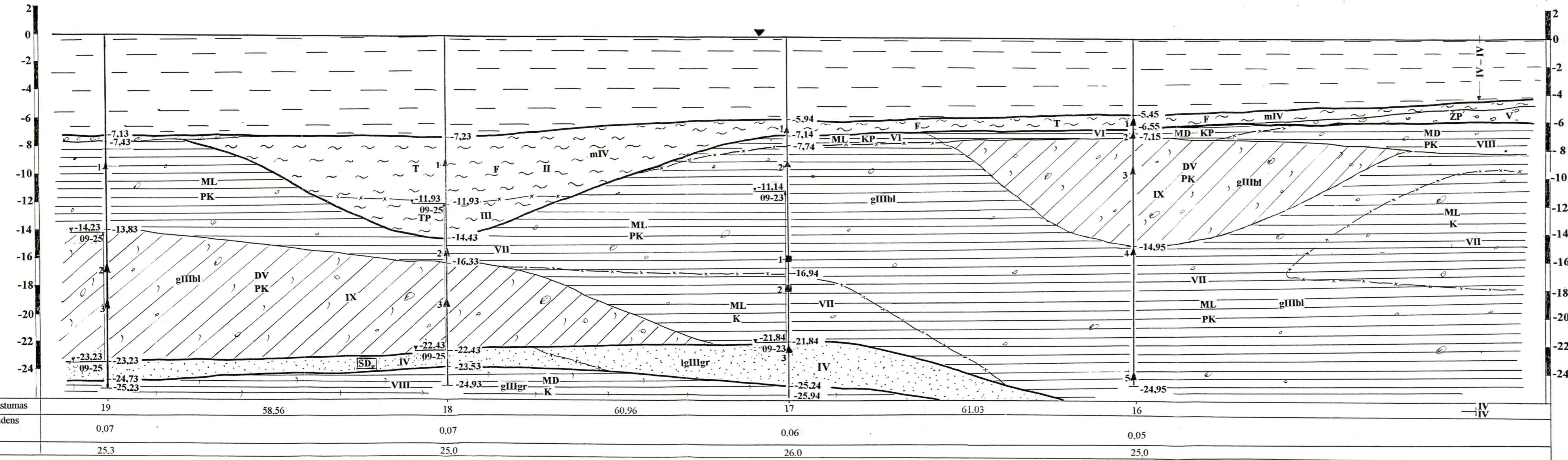




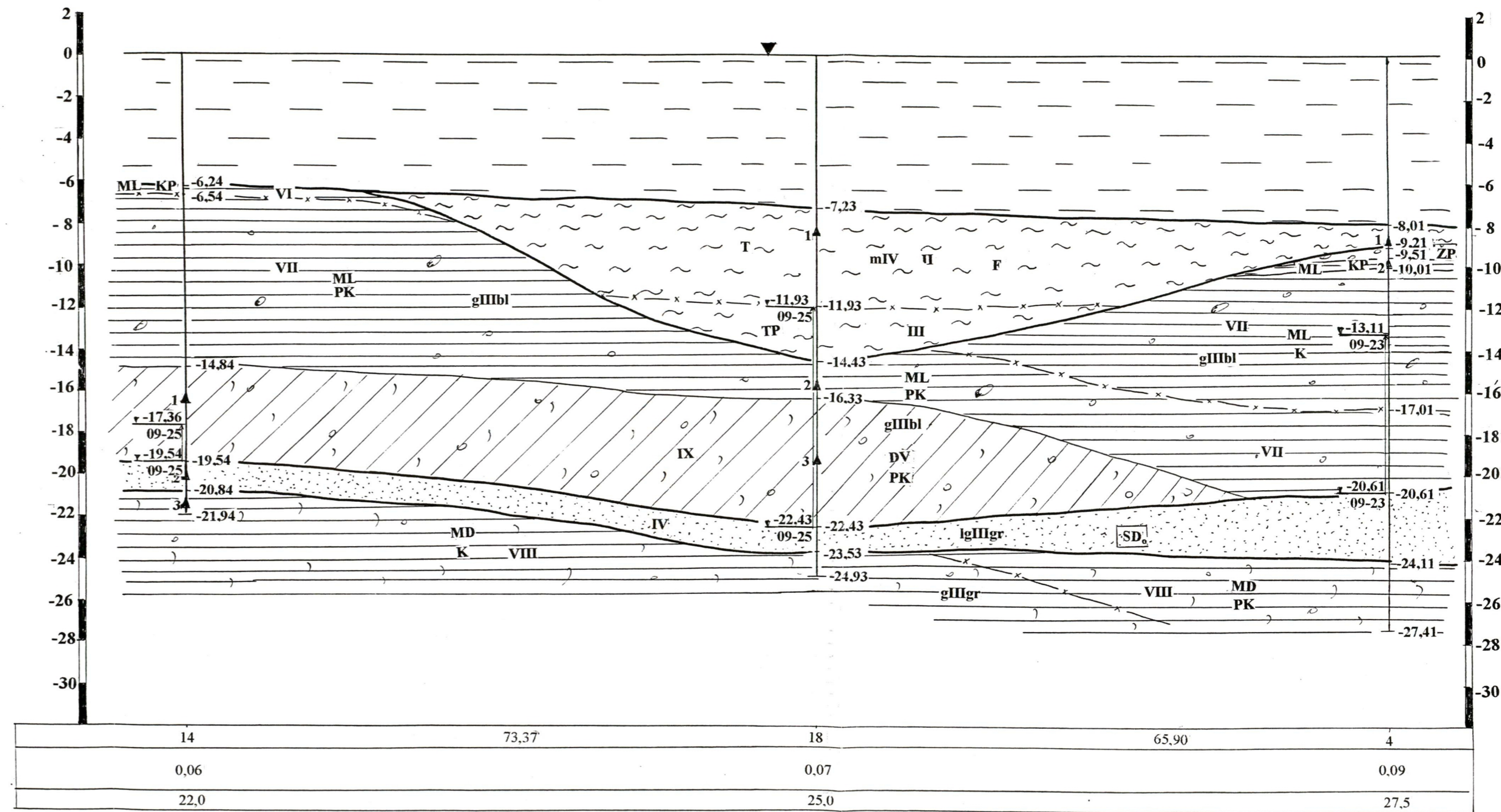
**Pastaba:**  
**Sutartinis ženklas žiūr. brėž. Nr. 7**

**UŽDAROJI AKCINĖ BENDROVĖ  
GEOLOGINIŲ TYRIMŲ  
KLAIPĖDOS VALSTYBINIO JŪRŲ UOSTO KRANTINĖS  
22A, 23, 24, 25 IR 26 STATYBOS-REKONSTRAVIMO  
VYKDYMAS. INŽINERINIAI GEOLOGINIAI TYRINIAI  
GEOLOGINIŲ LITOLITINIŲ PROFILIŲ IV-IV  
M v 1:200/h 1:500**

XI - XI



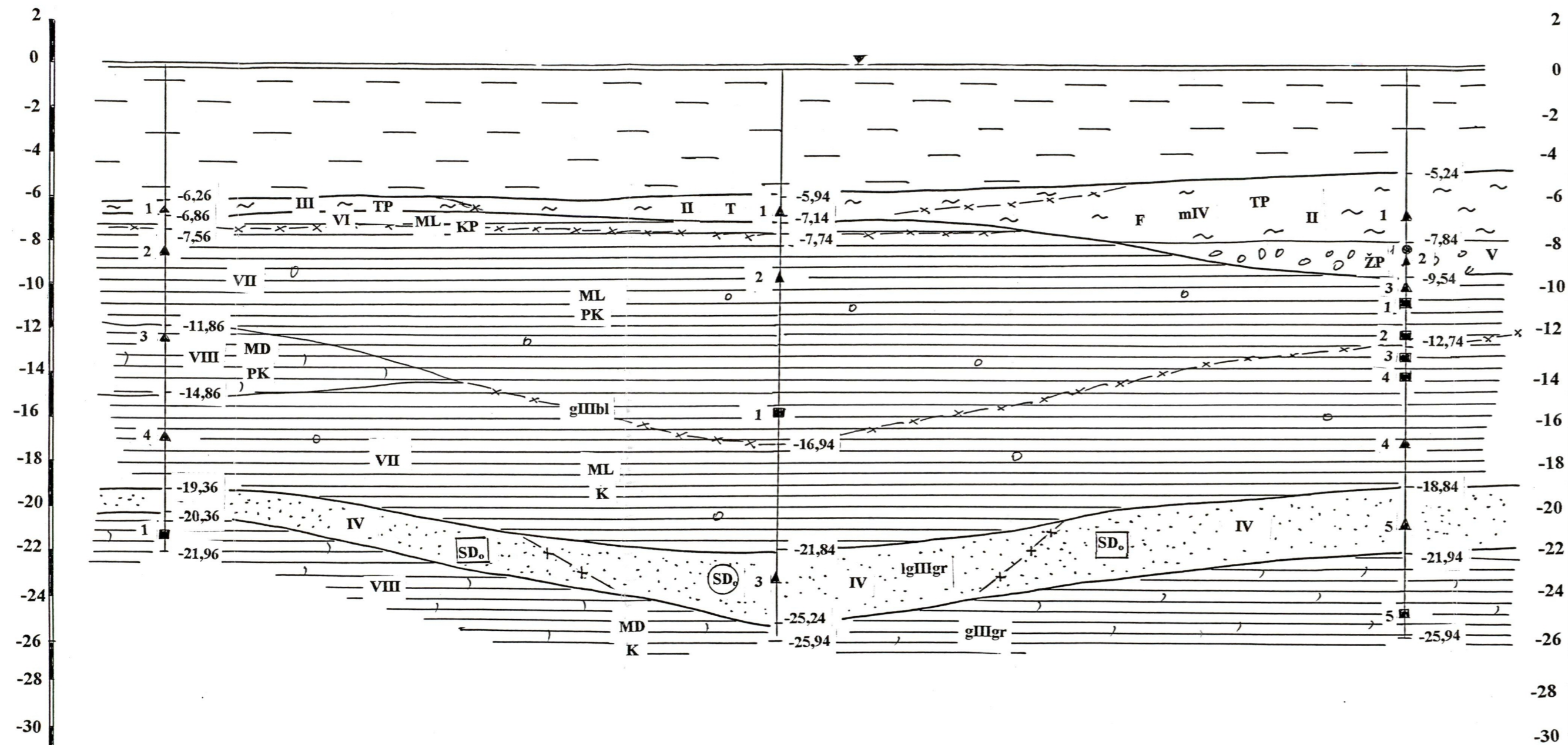
XII - XII



Pastaba:  
Sutartinius ženklus žiūr. brėž. 7

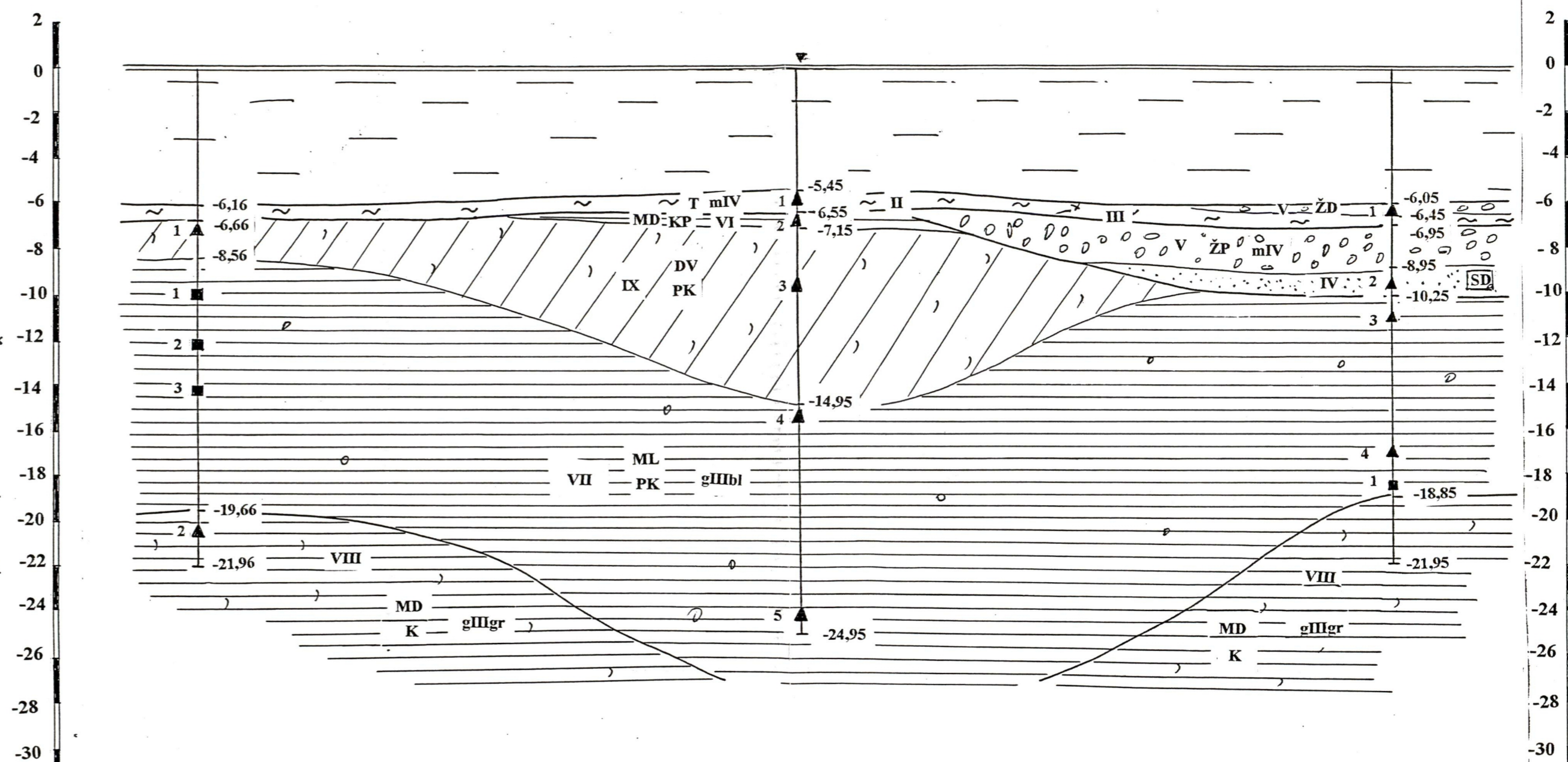
UŽDAROJI AKCINĖ BENDROVĖ "HIDROPR GEOLOGINIŲ TYRINĖJIMŲ GRUPĖ"		
Klaipėdos Valstybinio jūrų uosto krantinų Nr. 22a, 23, 24, 25 ir 26 statybos-rekonstravimo vykdymas. Inžineriniai geologiniai tyrimai. Geologiniai litologiniai profiliai XI-XI-XII-XII M v 1:200/ h 1:500	Pareigos	
	Proj. vadovas	
	Tyrinėtojas	
	Braižė	
Leidimas Nr. 29, išduotas Lietuvos geologijos tarn.	M	

XIII - XIII



Gręžinio Nr. ir atstumas	13	66,56	17	67,89	5
Kuršių marių vandens lygio altitudė	0,04		0,06		0,06
Gręžinio gylis	22,0		26,0		26,0

XIV - XIV



	12	64,87	16	64,35	7
	0,04		0,05		0,05
	22,0		22,0		22,0

Pastaba:  
Sutartinius ženklus žiūr. brėž. Nr. 7

UŽDAROJI AKCINĖ BENDROVĖ "HIDROPROJ"  
GEOLOGINIŲ TYRINĖJIMŲ GRUPĖ

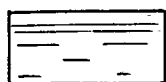
Klaipėdos Valskybinio jūrų uosto krantinė Nr. 22a, 23, 24, 25 ir 26 statybos-rekonstravimo vykdymas. Inžineriniai geologiniai tyrimai. Geologiniai litologiniai profilai XIII-XIII-XIV-XIV M v 1:200/ h 1:500

Leidimas Nr. 29, išduotas Lietuvos geologijos tarn.

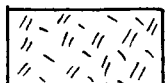
Pareigos  
Proj. vadovas  
Tyrimėtojas  
Braižė  
M

## SUTARTINIAI ŽENKLAI:

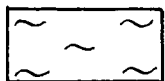
### LITOLOGINIAI (žymuo pagal DIN 18-196)



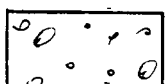
VANDUO



SUPILTAS GRUNTAS (P)



DUMBLAS (F)



ŽVYRAS

ŽD – DULKINGASIS

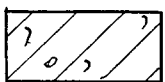
ŽP – PERIODINĖS SANKLODOS



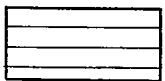
SMĖLIS

SD<sub>o</sub> – DULKINGASIS

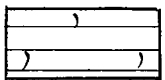
SG – GEROS SANKLODOS



DULKIS (D)



MOLIS (ML)



MOLIS DULKINGASIS (MD)

### RUPIŲ GRUNTŲ TANKUMAS



PURUS



VIDUTINIO TANKUMO



TANKUS

### GRUNTŲ KONSISTENCIJA

T - TAKUS

TP – TAKIAI PLASTINGAS

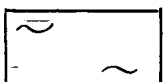
MP – MINKŠTAI PLASTINGAS

KP – KIETAI PLASTIŠKAS

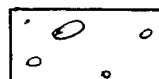
PK - PUSKIETIS

K - KIETAS

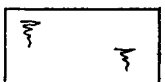
### GRUNTŲ CHARAKTERINGOS LITOLOGINĖS YPATYBĖS



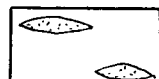
DUMBLINGUMAS



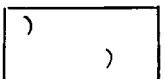
ŽVIRGŽDO, GARGŽDO INTARPAI



ORGANINĖS MEDŽIAGOS  
PRIEMAIŠA



SMĖLIO LĘŠIAI,  
TARPSLUOKSNIAI



DULKINGUMAS

## STRATIGRAFINIAI GENETINIAI :

### HOLOCENAS

tIV – TECHNOGENINIAI DARINIAI

mIV – JŪRINĖS NUOGULOS

### VIRŠUTINIS PLEISTOCENAS

gIIb1 – GLACIALINĖS BALTIJOS POSVITĖS PAGRINDINĖS MORENOS NUOGULOS

lgIIgr – LIMNOGLACIALINĖS GRŪDOS POSVITĖS NUOSĖDOS

gIIIgr – GLACIALINĖS GRŪDOS POSVITĖS PAGRINDINĖS MORENOS NUOGULOS

### RIBOS

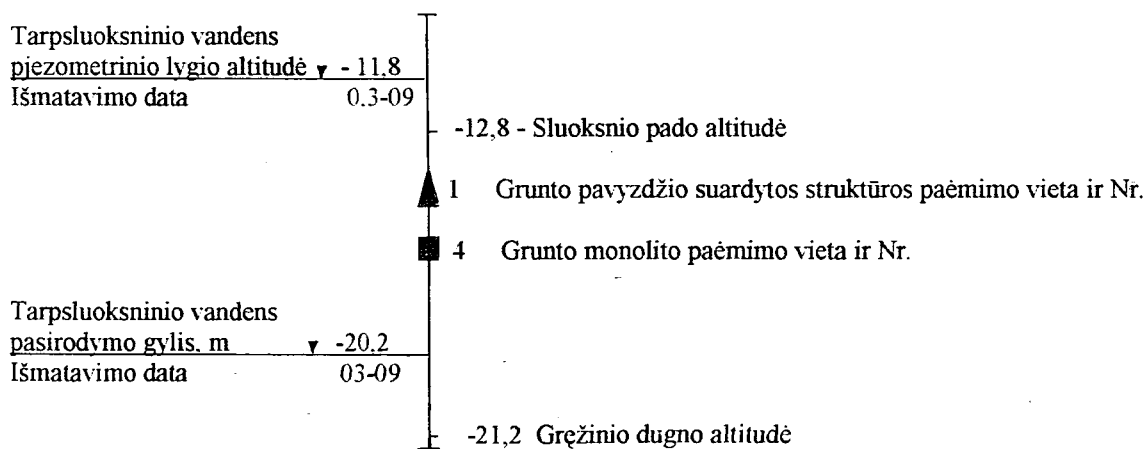
— STRATIGRAFINĖ – GENETINĖ

— LITOLOGINĖ

—x— RUPIŲ GRUNTŲ TANKUMO IR MIŠRIŲ GRUNTŲ KONSISTENCIJOS

II – INŽINERINIO GEOLOGINIO SLUOKSNIO (IGS) Nr.

### KITI ŽENKLAI



## Inžineriniai geologiniai tyrinėjimai

## GREŽINYS Nr. 2

Gręzinio [REDACTED] 30.0 m.

Patikrinoma...

### Zondavimo įrengimo tipas - mechaninis -pristatomas

Zondavimo data 2003-09-20

## GREŽINYS Nr. 2

Gręzinio [REDACTED] 30.0 m.

Patikrinoma...

q – kėginis stiprumas (MPa); Q – grunto pasipriešinimas zondo koniniam paviršiui (kN)

Brëž. Nr. 8

**Rajonas:** Klaipėdos  
**Objektas :** Klaipėdos Valstybinio jūrų uosto krantinių  
Nr. 22a, 23, 24, 25 ir 26 statybos – rekonstravimo vykdymas.  
Inžineriniai geologiniai tyrinėjimai

Gręžinio skersmuo 127/219 mm  
Gręžinio žiočių altitudė 0,07 m

### STATINIO ZONDAVIMO TAŠKAS SZ – 3

## Zondavimo įrengimo tipas – mechaninis-pristatomas

Žemės paviršiaus altitudės 0,07 m

Zondavimo data 2003-09-19

**M 1:200**

## GREŽINYS Nr. 3

Gręžinio gylis 28.0 m  
Patikrinę

[illegible]

$q$  – kėginis stiprumas (MPa);  $Q$  – grunto pasipriešinimo zondo konininga paviršiu (kN)

**Brëž. Nr. 9**

**Rajonas:** Klaipėdos  
**Objektas :** Klaipėdos Valstybinio jūrų uosto krantinių  
Nr. 22a, 23, 24, 25 ir 26 statybos – rekonstravimo vykdymas.  
Inžineriniai geologiniai tyrinėjimai

Gręzinio skersmuo 127/219 mm  
Gręzinio žiočių altitudė 0,04 m

**STATINIO ZONDAVIMO TAŠKAS SZ – 12**

### Zondavimo įrengimo tipas - mechaninis -pristatomas

Žemės paviršiaus altitudės 0,04 m

Zondavimo data 2003-09-17

**M 1:200**

Grežimo data 2003-09-17

Sudare

**GREŽINYS Nr. 12**

Gręžinio gylio 22,0 m

Patikrind

( parañas )

[illegible]

$q$  – kėginis stiprumas (MPa);  $Q$  – grunto pasipriešinimas zondo loniniam paviršiui (kN)

Brěž. Nr. 10

Grežimo data 2003-09-25

Gręzinio žiočių altitudė 0,07 m

**STATINIO ZONDAVIMO TAŠKAS SZ – 18**

### Zondavimo įrengimo tipas - mechaninis -pristatomas

Žemės paviršiaus altitudės 0,04 m

Zondavimo data 2003-09-25

[illegible]

q – kėginis stiprumas (MPa); Q – grunto pasipriešinimas zondo koniniam paviršiui (kN)

Brëž. Nr. 11

**Rajonas:** Klaipėdos  
**Objektas :** Klaipėdos Valstybinio jūrų uosto krantinių  
Nr. 22a, 23, 24, 25 ir 26 statybos – rekonstravimo vykdymas.  
Inžineriniai geologiniai tyrinėjimai

Gręžinio skersmuo 180 mm  
Gręžinio žiočių altitudė 0,05 m

**STATINIO ZONDAVIMO TAŠKAS SZ – 21**

Zondavimo įrengimo tipas - mechaninis -pristatomas

Žemės paviršiaus altitudės 0,05 m

Zondavimo data 2003-09-25

**M 1:200**

Grężimo data 2003-09-25

Sudaré

**GRĘŻINYS Nr. 21**

Gręžinio gylis/22.0 m

Patikrind

Geologinis indeksas	Sluoksnio padėgis (m)		Sluoksnio storis (m)	Grunto pavyzdys		Litologinis stulpelis ir IGS Nr.	Vandens lygis		Grunto aprašymas (žymuo) pagal DIN 18 196	Geotechninė charakteristika pagal DIN 18 196	Sankiba c MPa	Vidutinė kėgio sprauda q <sub>c</sub> MPa	Norm. deformacijų modulis E <sub>o</sub> MPa	Vidinės trinties kampas φ laipsn.	Zondavimo gylis m
	m	ult.		Nr.	gyl.		pas.	nus.							
1	2	3	4	5	6	7	8	9	10	11	12	13	14	15	16
2															
4															
6															
8															
10															
12															
14															
16															
18															
20															
22															
24															
26															
28															
30															
32															
34															
36															
38															
40															

Zondavimo data 2003-09-25  
 q MPa  
 Q kN

q – kėginis stiprumas (MPa); Q – grunto pasipriešinimas zondo koniniam paviršiui (kN)

Brėž. Nr. 12



Brěž. Nr. 14

Sudarè

( pa

**M 1:200**

Zondavimo data 2003-09-24

q – kėginis slėpumas (MPa); Q – grunto pasipriešinimas zondo koniniam paviršiui (kN)

Brěž. Nr. 15

Sudar

Gręzinio gylis 22.0 m

Patikr

Zondavimo data 2003-09-24

**GREŽINYS Nr. 25**

q - kėginis stiprumas (MPa); Q - grunto pasipriešinimas žemės paviršiui (kN)

**Brėž. Nr. 16**

Gręzinio skersmuo 180 mm  
Gręzinio žiočių altitudė 0,04 m

Zondavimo įrengimo tipas - mechaninis -pristatomas

Žemės paviršiaus altitudės 0,04 m

Zondavimo data 2003-09-24

**M 1:200**

GREŽINYS Nr. 26

Gręzinio gyvis 22.0 m  
Patikrino [redacted]  
( [redacted]

[illegible]

q – kėginis stiprumas (MPa); Q – grunto pasipriešinimas žemės toniniam paviršui (kN)

Bréž. Nr. 17

Rajonas: Klaipėdos  
Objektas : Klaipėdos Valstybinio jūrų uosto krantinių  
Nr. 22a, 23, 24, 25 ir 26 statybos – rekonstravimo vykdymas.  
Inžineriniai geologiniai tyrinėjimai

Gręžinio skersmuo 180 mm  
Gręžinio žiočių altitudė 0,06 m

# STATINIO ZONDAVIMO TAŠKAS SZ – 27

Zondavimo įrengimo tipas - mechaninis - pristatomas

Žemės paviršiaus altitudės 0,06 m

Zondavimo data 2003-09-25

M 1:200

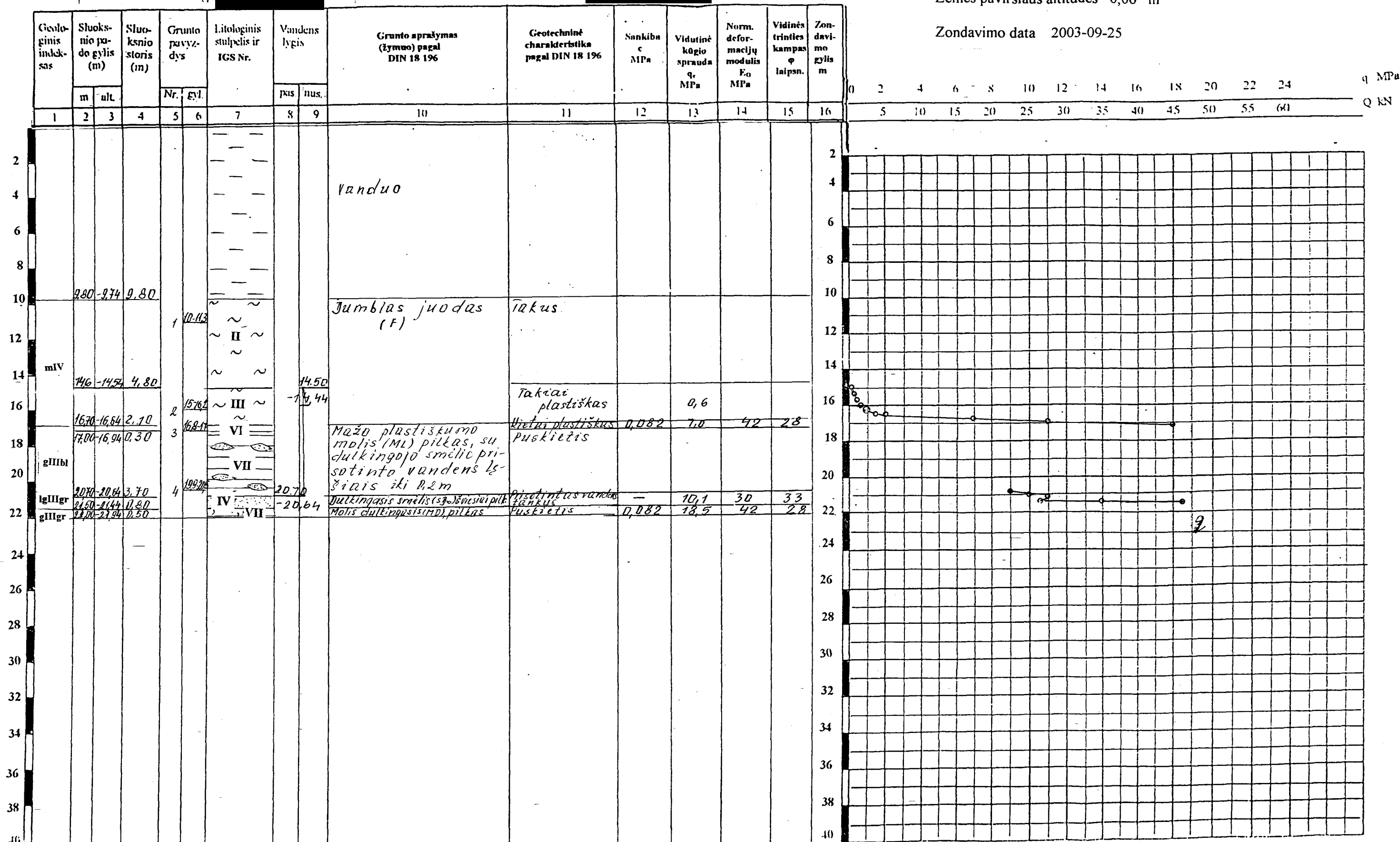
Gręžimo data 2003-09-25

Sudarė: [redacted]  
(pa [redacted])

GREŽINYS Nr. 27

Gręžinio gylis 22,0 m

Patikrė [redacted]



(p

Patikrin...

## GREŽINYS Nr. 1

**Brěž. Nr. 19**

Rajonas: Klaipėdos

Objektas : Klaipėdos Valstybinio jūrų uosto krantinių

Nr. 22a, 23, 24, 25 ir 26 statybos – rekonstravimo vykdymas.

Inžineriniai geologiniai tyrinėjimai

Gręžinio Nr. 003-09-23

Sudarė

Gręžinio skersmuo 127/219 mm

Gręžinio žiočių altitudė 0.09 m

Gręžinio gylis 27.50 m

Patikrinė

M 1:200

# GRĘŽINYS Nr. 4

Geologinis indeksas	Sluoksnio pado gylis		Sluoksnio storis	Grunto fiz.		Litologinis spalvėlis	Vandens lygis		Grunto aprašymas (žymuo) pagal DIN 18 196	Geotechninė charakteristika pagal DIN 18 196	Inž. geologinio sluoksnio Nr.	Grunto grupės Nr. kasimo darbams pagal SN ir T IV-2-82
	II	alt.		Nr.	gylis		Pas.	Nus.				
1	2	3	4	5	6	7	8	9	10	11	12	13
2									Vanduo			
4												
6												
8		8.10	8.01	8.10								
10	mIV	9.30	9.21	1.20	1	82-92			Dumblas juodas (F)	Takus	II	35 <sup>a</sup>
		9.50	9.51	0.30					Periodinės suskaldos žvirgždų, tarsi pilkas su žvirgždais	Prisotintas vandens	V	6 <sup>a</sup>
12		10.10	10.01	0.50	2	97-10.0			Mažo plastiškumo molis (ML) pilkas su žvirgždais ir gargždais ~5%.	Kietas, plastikas	VI	10 <sup>b</sup>
14									Mažo plastiškumo molis (ML) pilkas su žvirgždais ir gargždais ~5%	Kietas		10 <sup>d</sup>
16	gIIIb1										VII	
18		17.10	17.01	7.00	M <sub>1</sub>	16.1-16.6				Pus-kietis		10 <sup>9</sup>
20					M <sub>2</sub>	17.9-18.4						
22	gIIIg	20.70	20.61	3.60				20.70	Dulkingasis smėlis (SD), šviesiai pilkas	Prisotintas vandens, vidutinio tankumo	IV	27 <sup>a</sup>
24		24.20	24.11	3.50	3	21.8-22.7						
26	gIIIg								Molis dulkingasis (MD), pilkas	Pus-kietis	VIII	10 <sup>9</sup>
28		27.50	27.41	3.30	M <sub>3</sub>	26.2-27.7						
30												
32												
34												
36												



Rajonas: Klaipėdos

Objektas : Klaipėdos Valstybinio jūrų uosto krantinių

Nr. 22a, 23, 24, 25 ir 26 statybos – rekonstravimo vykdymas.

Inžineriniai geologiniai tyrinėjimai

Gręžimo data 2003-09-19

Suda

Gręžinio skersmuo 127/219 mm

Gręžinio žiočių altitudė 0,05 m

Gręžinio gylis 22,0 m

Patikrino

M 1:200

# GRĘŽINYS Nr. 6

Geologinis indeksas	Sluoksnio pado gylis		Sluoksnio storis	Grunto fiz.		Litologinis spalvėlis	Vandens lygis		Grunto aprašymas (žymuo) pagal DIN 18 196	Geotechninė charakteristika pagal DIN 18 196	Inž. geologinio sluoksnio Nr.	Grunto grupės Nr. kasimo darbas pagal SN ir T IV-2-82
	m	alt.		Nr.	gylis		Pas.	Nus.				
I	2	3	4	5	6	7	8	9	10	11	12	13
									landuo			
2												
4												
6	6.10	-6.05	6.10	1	6.9-7.4	~	~	~	Dumblas juodas (F)	Takus	II	35 <sup>a</sup>
8	8.30	-8.25	2.20			~	~	~	Periodinės sanklados žuigas (2p), pilkas su gargždų ir ried.	Prisotintas vandens	V	6 <sup>b</sup>
	9.40	-9.35	1.10	2	8.9-9.4	0.0	0.0	0.0	Gerai sanklados sm. (50)	Vid. tankumo	IV	27 <sup>v</sup>
10	9.90	-9.85	0.50	3	9.5-9.8	0.0	0.0	0.0	Pilkas su gargžd. ir ried.	Kietas pl.	VI	10 <sup>b</sup>
	10.30	-10.25	0.40	4	11.4-11.9				Mažo plastiškumo molis (ML) pilkas, su žuigždų ir gargždų ~ 5%	Kietas	VII	10 <sup>d</sup>
12									Mažo plastiškumo molis (ML) pilkas su žuigždų ir gargždų ~ 5%			
14												
16												
18	19.40	-19.35	9.10	M <sub>1</sub>	18.5-19				19.40			
	20.40	-20.35	1.00						-19.35	Dulkėtasis smėlis (50a) su pilkas	IV	27 <sup>a</sup>
20										Mažo plastiškumo molis (ML) pilkas su dulkėtojo smėlio lęšeliais	VII	10 <sup>g</sup>
22	22.00	-21.95	1.60	M <sub>2</sub>	21-21.5							

Suda

Grežinio gyvis 22.0 m  
Patikrin

## GREŽINYS Nr. 7

[illegible]

Rajonas: Klaipėdos

Objektas : Klaipėdos Valstybinio jūrų uosto krantinių

Nr. 22a, 23, 24, 25 ir 26 statybos – rekonstravimo vykdymas.

Inžineriniai geologiniai tyrinėjimai

Gręžimo data 2003-09-12

Sudarė

Gręžinio skersmuo 127/219 mm

Gręžinio žiočių altitudė 0,02 m

Gręžinio gylis 22,0 m

Patikrinęs

M 1:200

# GRĘŽINYS Nr. 8

Geologinis indėklas	Sluoksnio pado gylys		Sluoksnio storis	Grunto fiz.		Litologinis stulpelis	Vandens lygis		Grunto aprašymas (žymuo) pagal DIN 18 196	Geotechninė charakteristika pagal DIN 18 196	Inž. geologinio sluoksnio Nr.	Grunto grupės Nr. kasimo darbas pagal SN ir T IV-2-82
	m	alt.		Nr.	gylys		Pas.	Nus.				
1	2	3	4	5	6	7	8	9	10	11	12	13
									Vanduo			
2	3.00	-2.98	3.00									
4	tiv+mlv								Dulkingasis žuvas (ZD), t. pilkasis, rudas su gargždais, dumblingas, šilko, užterštas naftos produktais	Pisorientas vandens	V	6 <sup>b</sup>
6	7.60	-7.58	4.60	1	60-75				intervalė 7.5-7.6m mažas mažo plastiškumo (ML) su rudais, puskietis			
8	mlv	8.70	-8.68	1.10	2	90-95			Dulkingasis žuvas (ZD) pilkas su gargždais	Pisorientas vandens	V	6 <sup>b</sup>
10				M <sub>1</sub>	10-10.2				Mažo plastiškumo molis (ML) pilkšvatis rudas su žuvgždais ir gargždais ~ 5%	Puskietis	VII	10 <sup>9</sup>
12	13.00	-12.98	4.30	M <sub>2</sub>	122-124							
14				M <sub>3</sub>	137-139				Mažo plastiškumo molis (ML), rudas su žuvgždais ir gargždais ~ 5%	Kietas	VII	10 <sup>d</sup>
16												
18												
20				M	208-210							
22	22.00	-21.98	9.00	4								

Brėž. Nr. 24



Rajonas: Klaipėdos

Objektas : Klaipėdos Valstybinio jūrų uosto krantinių

Nr. 22a, 23, 24, 25 ir 26 statybos – rekonstravimo vykdymas.

Inžineriniai geologiniai tyrinėjimai

Gręžimo data: 2002.09.21

Sudarė:

(P)

Gręžinio skersmuo 127/219 mm

Gręžinio žiočių altitudė 0,05 m

Gręžinio gylis 22,0 m

Patikrinė

M 1:200

# GRĘŽINYS Nr. 10

Geologinis intervalas	Sluoksnio padė gylis		Sluoksnio storis	Grunto fiz.		Litologinis stulpelis	Vandens lygis		Grunto aprašymas (žymuo) pagal DIN 18 196	Geotechninė charakteristika pagal DIN 18 196	Inž. geologinio sluoksnio Nr.	Grunto grupės Nr. kasimo darbas pagal SN ir T IV-2-82
	m	alt.		Nr.	gylis		Pas.	Nus.				
I	2	3	4	5	6	7	8	9	10	11	12	13
									Vanduo			
2												
4												
6	mlv	5.10-5.05	5.10									
		5.30-5.25	0.20									
		5.80-5.75	0.50	1	6-7.4				Dumblas molas (F)	Takus	II	35 <sup>a</sup>
8		8.10-8.05	2.30						Mažo plastiškumo molis, dulkingasis (MD), pilkas su žu-gargždų	Kietas	VI	10 <sup>b</sup>
10												
12		11.50-11.45	3.40	2	10-10.5				Mažo plastiškumo molis (ML) rudas su žuigždų iki 5%.	Puskielis	VIII	10 <sup>9</sup>
14	gIIIb1											
16												
18												
20												
22		22.00-21.95	10.50	3	21.6-22.0							
24												
26												
28												
30												
32												
34												
36												

Rajonas: Klaipėdos

Objektas : Klaipėdos Valstybinio jūrų uosto krantinių

Nr. 22a, 23, 24, 25 ir 26 statybos – rekonstravimo vykdymas.

Inžineriniai geologiniai tyrinėjimai

Gręžimo data: 2003.09.24

Sudarė:

(pa)

Gręžinio skersmuo 127/219 mm

Gręžinio žiočių altitudė 0,03 m

Gręžinio gylis 22,0 m

Patikrin

M 1:200

# GRĘŽINYS Nr. 11

Geologinis indėksas	Sluoksnio pado gylis		Sluoksnio storis	Grunto piz.		Litologinis stulpelis	Vandens lygis		Grunto aprašymas (žymuo) pagal DIN 18 196	Geotechninė charakteristika pagal DIN 18 196	Inž. geologinio sluoksnio Nr.	Grunto grupės Nr. kasimo darbam pagal SN ir T IV-2-82
	m	alt.		Nr.	gylis		Pas.	Nus.				
1	2	3	4	5	6	7	8	9	10	11	12	13
									Vanduo			
2												
4		4.60-4.57	4.60									
6	mIV	6.40-6.37	1.80	1	6.0	o' o' 70' 70'			Dulkingasis žyras (2D), tamsiai pilkas, su dumbliu	Prisotintas vandens	V	6 <sup>a</sup>
8				1	7.5-8.0				Mažo plastiškumo molis (ML), pilkas su žvirgždu, gargždu iki 5%	Puskiėtis		
10											VII	10 <sup>9</sup>
12	gIIIb1											
14		14.90-14.87	8.50									
16									Mažo plastiškumo dulkingasis (MD) molis su žvirgždu, gargždu iki 3%	Puskiėtis		
18				2	17.5-18						VIII	10 <sup>9</sup>
20	gIIIgr											
22		22.00-21.97	7.10									
24												
26												
28												
30												
32												
34												
36												

Rajonas: Klaipėdos

Objektas : Klaipėdos Valstybinio jūrų uosto krantinių

Nr. 22a, 23, 24, 25 ir 26 statybos – rekonstravimo vykdymas.

Inžineriniai geologiniai tyrinėjimai

Gręžimo data: 2003-09-18

Sudat

Gręžinio skersmuo 127/219 mm

Gręžinio žiočių altitudė 0.04 m

Gręžinio gylis 22.0 m

Patikr

M 1:200

# GRĘŽINYS Nr. 13

Geologinis indeksas	Sluoksnio pado gylis		Sluoksnio storis	Grunto fiz.		Litologinis stipulis	Vandens lygis		Grunto aprašymas (žymuo) pagal DIN 18 196	Geotechninė charakteristika pagal DIN 18 196	Inž. geologinio sluoksnio Nr.	Grunto grupės Nr. kasimo darbams pagal SN ir T IV-2-82
	m	alt.		Nr.	gylis		Pos.	Nus.				
1	2	3	4	5	6	7	8	9	10	11	12	13
									vanduo			
2												
4												
6	mIV	6.30-6.26	6.30	1	6.4-6.9				Jumblas juodas (F)	Takis plast.	III	35a
		6.90-6.86	0.60						Mažo plastiškumo	kitas, plastis	VI	10 <sup>b</sup>
8		7.60-7.56	0.70						molis (ML), pilkas su žvirgždu ir gargždų ~10%.	Puskiėtis	VII	
10				2	8.4-8.9							
12	gIIIb	11.90-11.86	4.30						Mažo plastiškumo	Puskiėtis	VIII	10 <sup>9</sup>
14				3	12.4-12.9				molis (MD), dulkingasis, pilkas			
16		14.90-14.86	3.00						Mažo plastiškumo	kietas	VII	10 <sup>d</sup>
18				4	16.9-17.4				molis (ML), pilkas			
20	gIIIgr	19.40-19.36	4.50				18.20	18.16	gultingasis smėlis (sBo), pilkas	Prisot. vandens tankus	IV	27a
		20.40-20.36	1.00				19.40	19.36	molis (MD), dulkingasis, pilkas	kietas	VIII	10 <sup>d</sup>
22	gIIIgr	22.00-21.96	1.60	M <sub>1</sub>	21.3-21.6							
24												
26												
28												
30												
32												
34												
36												

Rajonas: Klaipėdos

Objektas : Klaipėdos Valstybinio jūrų uosto krantinių

Nr. 22a, 23, 24, 25 ir 26 statybos – rekonstravimo vykdymas.

Inžineriniai geologiniai tyrinėjimai

Gręžimo data 2003-09-25

Suda

Gręžinio skersmuo 127/219 mm

Gręžinio žiočių altitudė 0,06 m

Gręžinio gylis 22,0 m

Patikr

M 1:200

## GRĘŽINYS Nr. 14

Geologinis indeksas	Sluoksnio pado gylis		Sluoksnio storis	Grunto fiz.		Litologinis sąlypėlis	Vandens lygis		Grunto aprašymas (žymuo) pagal DIN 18 196	Geotechninė charakteristika pagal DIN 18 196	Inž. geologinio sluoksnio Nr.	Grunto grupės Nr. kasimo darbamui pagal SN ir T IV-2-82
	m	alt.		Nr.	gylis		Pas.	Nus.				
I	2	3	4	5	6	7	8	9	10	11	12	13
2									Vanduo			
4												
6	6.30	-6.24	6.30									
8	6.60	-6.54	0.30						Mažo plastiškumo (ML) molis, pilkas su žvirgždų ir gurgždų ~10%.	Kietas, plastikas	VI	10 <sup>6</sup>
10									Mažo plastiškumo molis (ML), pilkas nuo 10,0 m gylio su smėlio dulkingojo prisotinto vandens lėšiais iki 0,2 m	Pusketis	VII	10 <sup>9</sup>
12												
14	14.90	-14.84	8.30									
16									Vidutinio plastiškumo dulkis (D1) pilkas su žvirgždų ~5% ir smėlio dulkingojo prisotinto vandens lėšiais iki 0,2 m storio	Pusketis	IX	10 <sup>9</sup>
18												
20	19.60	-19.54	4.70									
22	20.90	-20.84	1.30									
24	22.00	-21.94	1.10									
26												
28												
30												
32												
34												
36												

Sudare

Grežinio žiočių altitudė 0,06 m

Grežinio gylis/22,0 m

Patikr

**M 1:200**

# GREŽINYS Nr. 15

[illegible]

Rajonas: Klaipėdos

Objektas : Klaipėdos Valstybinio jūrų uosto krantinių

Nr. 22a, 23, 24, 25 ir 26 statybos – rekonstravimo vykdymas.

Inžineriniai geologiniai tyrinėjimai

Gręžimo data 2003-09-22

Sudar

Gręžinio skersmuo 127/219 mm

Gręžinio žiočių altitudė 0.05 m

Gręžinio gylis 25.0 m

Patikr

M 1:200

# GRĘŽINYS Nr. 16

Geologinis indeksas	Sluoksnių pado gylis		Sluoksnių storis	Grunto piz.		Litologinis stulpelis	Vandens lygis		Grunto aprašymas (žymuo) pagal DIN 18 196	Geotechninė charakteristika pagal DIN 18 196	Inž. geologinio sluoksnio Nr.	Grunto grupės Nr. kasimo darbas pagal SN ir T IV-2-82
	m	alt.		Nr.	gylis		Pas.	Nus.				
1	2	3	4	5	6	7	8	9	10	11	12	13
2									vanduo			
4												
6	5.50	-5.45	5.50	1	5.7-5.3	~ ~ ~			Įumblus juodas (F)	lakus	II	35 <sup>a</sup>
	6.60	-6.55	1.10	2	6.7-7.1	~ ~ ~			Molis dulkingasis (MD), pilkas	kietai plastiškus	VI	70 <sup>b</sup>
8	7.10	-7.15	0.60	3	9.3-10.0	o			Rudutinio plastiškumo molis (DV), pilkas su žvirgždų ir gėrgėdų ~5%.	Puskietais		10 <sup>g</sup>
10												
12												
14									14.0-15.0m-intervale su gėrgėdų ir riečiukais ~10%.			
16	15.00	-14.95	7.80	4	15-15.5	o			Mažo plastiškumo molis (ML), rudas su retu žvirgždų	Puskietais	IX	10 <sup>g</sup>
18												
20												
22												
24	15.00	-24.95	10.00	5	24-24.5	o						
26												
28												
30												
32												
34												
36												

Brėž. Nr. 31



Rajonas: Klaipėdos

Objektas : Klaipėdos Valstybinio jūrų uosto krantinių  
Nr. 22a, 23, 24, 25 ir 26 statybos – rekonstravimo vykdymas.

Inžineriniai geologiniai tyrinėjimai

Gręžimo data: 2003-09-25

Sudarė

Gręžinio skersmuo 127/219 mm

Gręžinio žiočių altitudė 0,07 m

Gręžinio gylis 25,3 m

Patikrino

M 1:200

## GRĘŽINYS Nr. 19

Geologinis indeksas	Sluoksnio pado gylis		Sluoksnio storis	Grunto piz.		Litologinis stipulis	Vandens lygis		Grunto aprašymas (žymuo) pagal DIN 18 196	Geotechninė charakteristika pagal DIN 18 196	Inž. geologinio sluoksnio Nr.	Grunto grupės Nr. kasimo darbas pagal SN ir T IV-2-82	
	m	alt.		Nr.	gylis		Pas.	Nus.					
1	2	3	4	5	6	7	8	9	10	11	12	13	
									Uanduo				
2													
4													
6													
8	mIV	7.20 7.50	-7.13 -7.43	7.20 0.30					Periodinės sanklodos žuvas (ŽP) su gargždų vandens	Prisutintas vandens	V	6 <sup>a</sup>	
10					1 9.5-10.0				Maža plastiškumo molis (ML), pilkas su žvirgždų, gargždų iki 5%	Puskielis	VII	10 <sup>9</sup>	
12													
14		13.90	-13.83	6.40									
16	gIIIb				2 16.5-17.0				14.30 -14.23	Uidutinio plastiškumo dulkis (DV) su žvirgždų ir gargždų ~ 5%	Puskielis	IX	10 <sup>9</sup>
18													
20					3 19.0-20.0								
22		23.30	-23.23	9.40					23.30 -23.23				
24	gIIIgr	24.80	-24.73	1.50					Dulkingasis smelis (SDa), šviesiai pilkas	Tankus, pris. vandens	IV	27 <sup>a</sup>	
26	gIIgr	25.30	-25.23	0.50					Molis dulkėnigasis (MD) pilkas	Kietas	VIII	10 <sup>a</sup>	
28													
30													
32													
34													
36													

( para

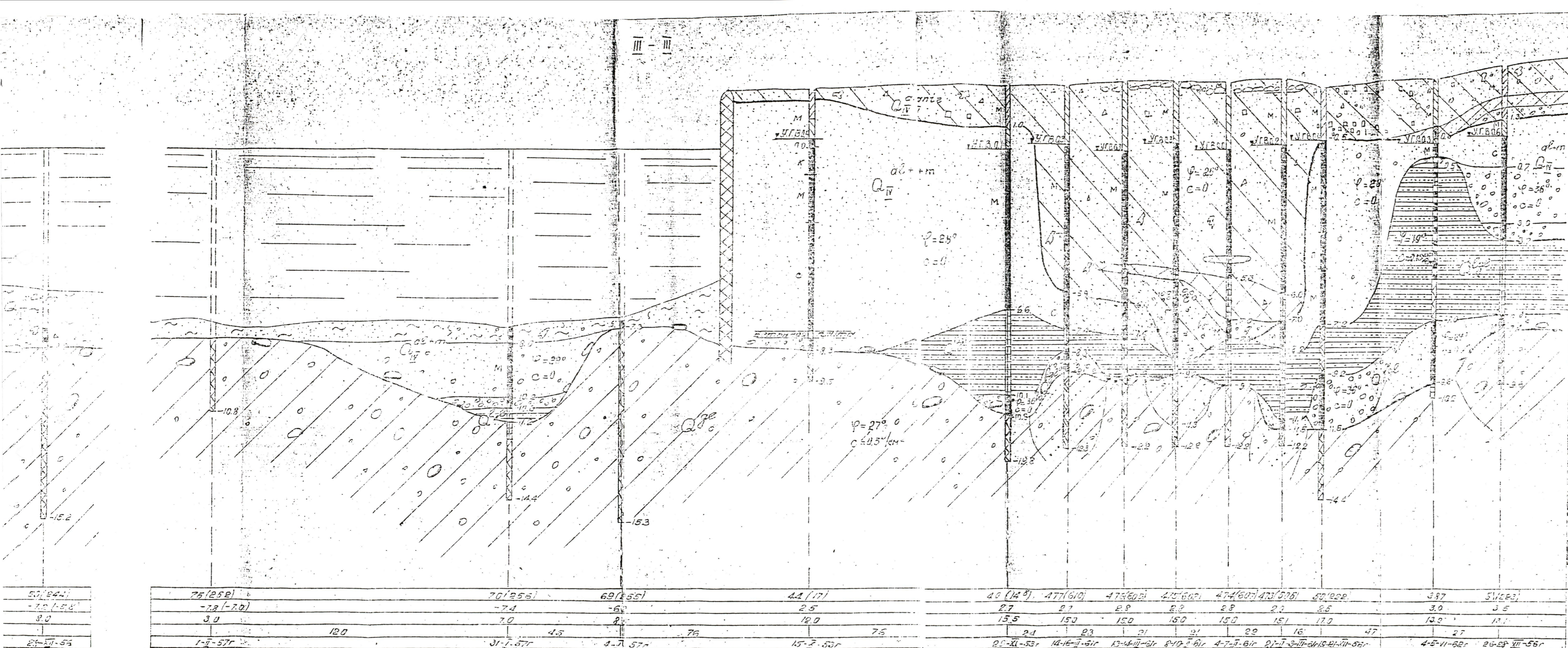
Gręzinio žiočių altitudė 0,04 m

## Patikrinimas

**GREŽINYS Nr. 20**

**Brěž. Nr. 34**





Условные обозначения

А. Стратиграфическая

Б. Литологические

- Q<sub>IV</sub> - Бобровые (населенные грунты)
- Q<sub>III</sub> - Последледниковые (алювиально-морские)
- Q<sub>II</sub> - Позднеледниковые (зерно-ледниковые)
- Q<sub>I</sub> - Ледниковые (морские)

В. Включения

- Бой
- Насыпной слой
- Песок-сортант
- Гравийно-галечный
- Углубление
- Песок-сортант
- Гравийно-галечный
- Углубление

Г. Степень влажности и консистенция грунтов

- Грунт маловлажный
- Грунт влажный
- Грунт очень влажный
- Грунт текучий
- Грунт твердый
- Грунт очень твердый

Д. Прогноз

- УГВ04 Установившийся уровень грунтовых вод и его отлив
- Стратиграфическая граница
- Литологическая граница
- Условная

В. Включения

- Гравий, щебень, бой
- Щебень, гравий, бой
- Битый кирпич, щебень
- Россыпь, щебень

Г. Степень влажности и консистенция грунтов

- Грунт маловлажный
- Грунт влажный
- Грунт очень влажный
- Грунт текучий
- Грунт твердый
- Грунт очень твердый

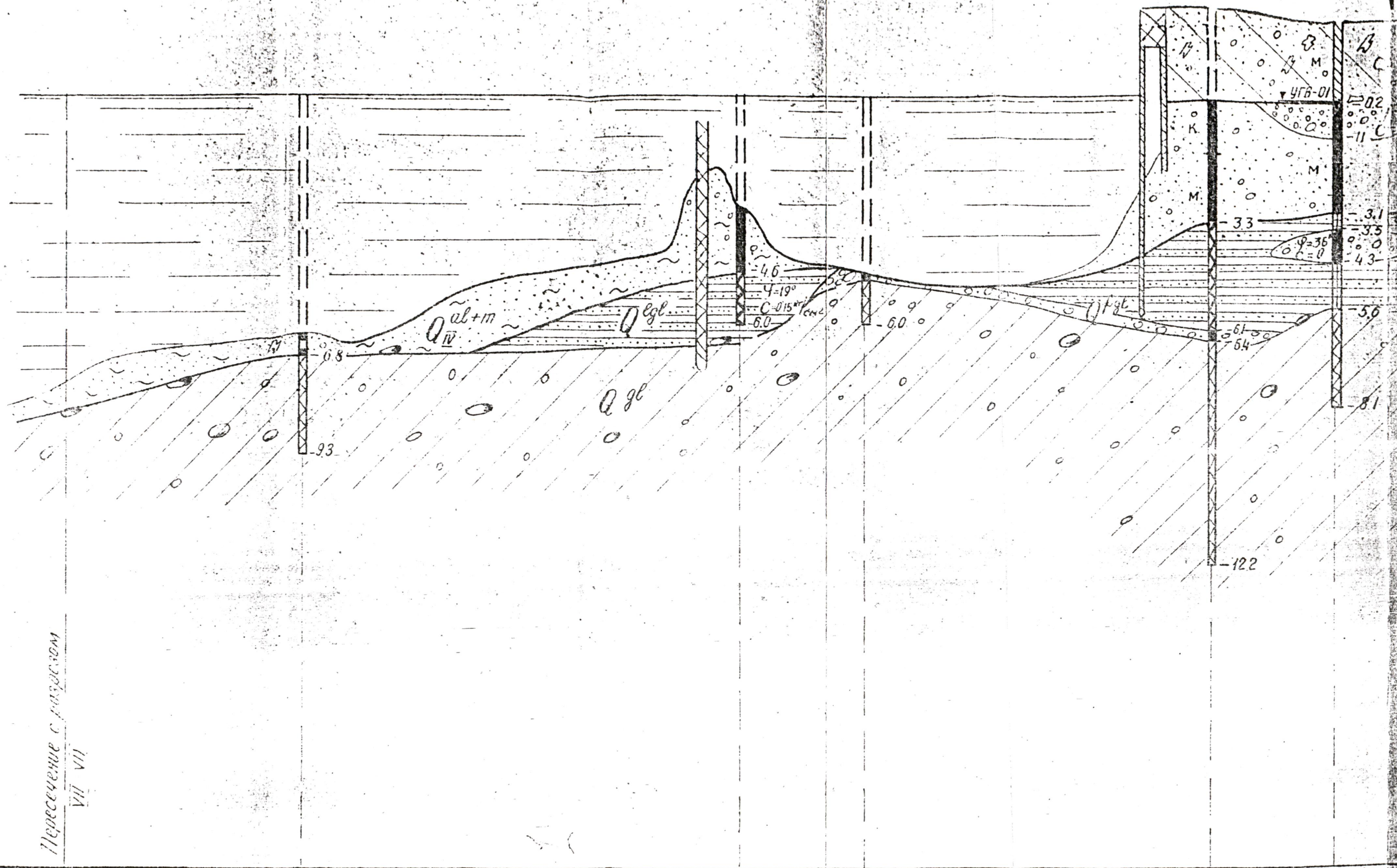
Brz. Nr. 36

ММР  
ОБЪЕДИНЕННЫЙ ПРОЕКТ  
ГЕНПРОЕКТОР  
СТАВКА ПРОЕКТА

IV-IV

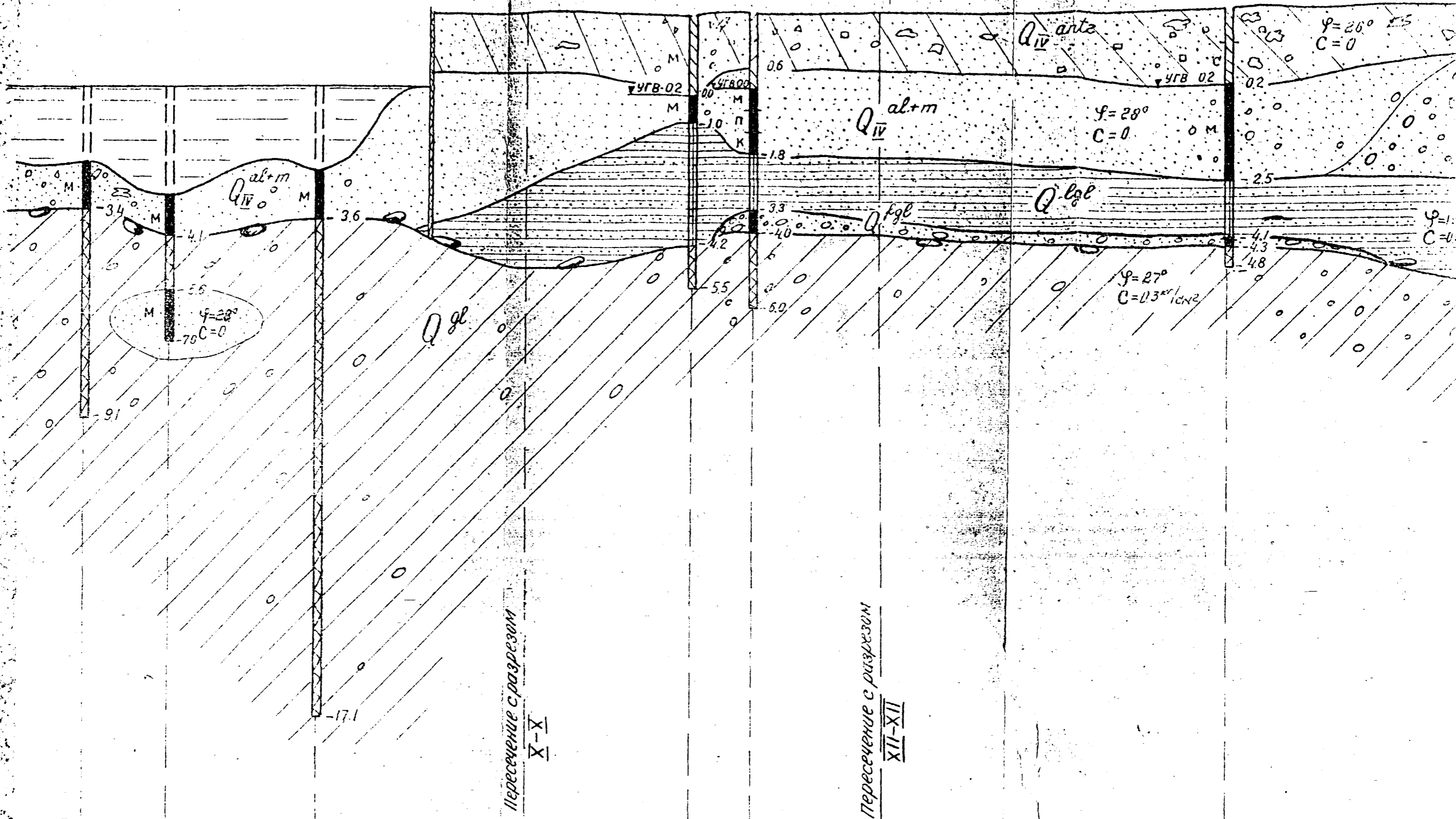
3.0  
2.0  
1.0  
0  
-1.0  
-2.0  
-3.0  
-4.0  
-5.0  
-6.0  
-7.0  
-8.0  
-9.0  
-10.0  
-11.0  
-12.0  
-13.0  
-14.0  
-15.0  
-16.0  
-17.0  
-18.0  
-19.0  
20.0

Пересечение с разрезом VII-VII



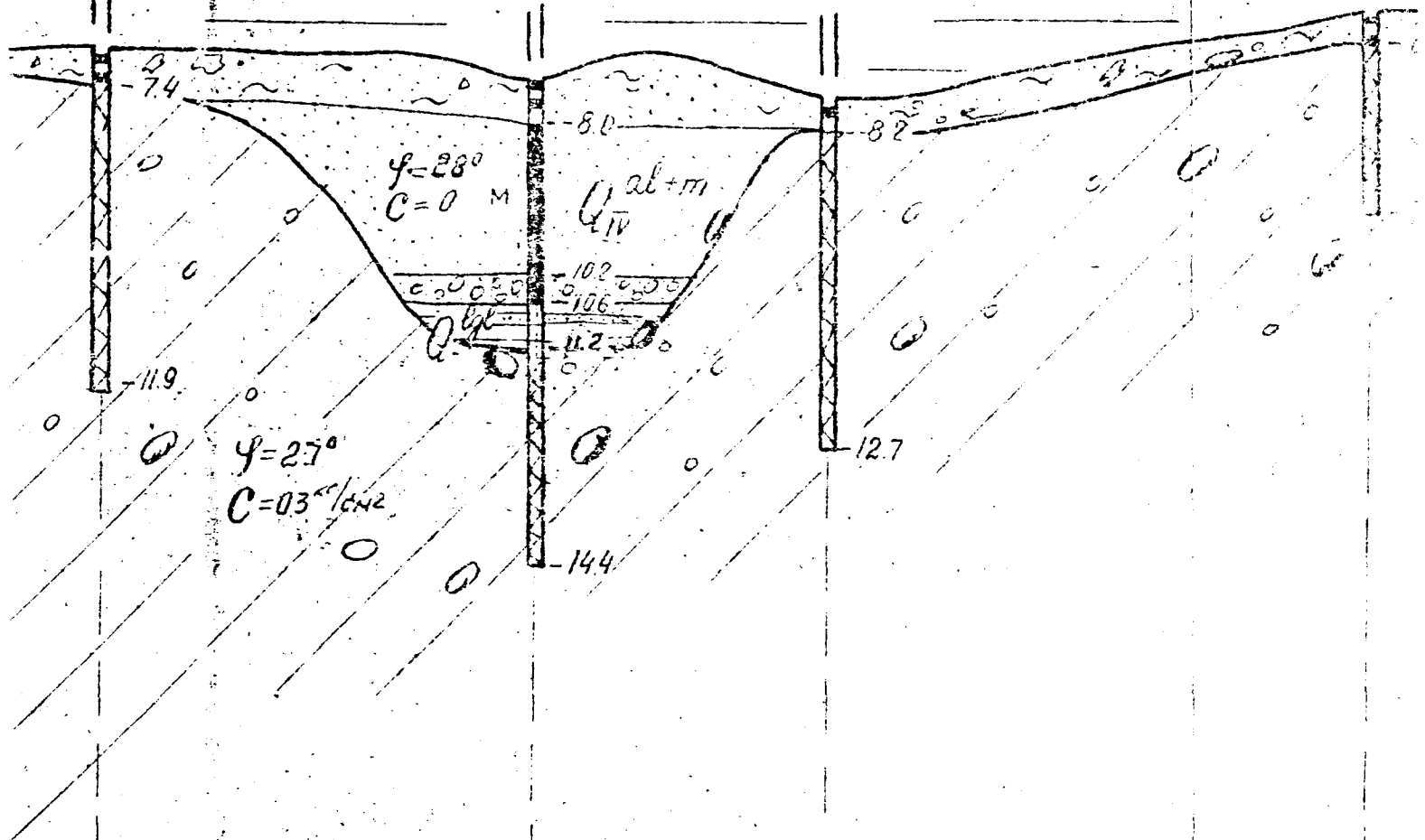
Н.п. скважины	460(261)	422(42 <sup>a</sup> )	420(39 <sup>a</sup> )	413(29 <sup>a</sup> )	464(101)
Глубина устья в м	-6.3	-2.0(-3.0)	-2.0(-4.1)	-0.2(2.3)	1.9
Глубины в м	3.0	4.0	4.0	12.0	10.0
Расстояние в м	63	115	33	69	32
Дата бурения	11-51г.	22-8-53г.	21-8-53г.	31-8-2-81-53г.	23-24-8-51г.

VI-VI



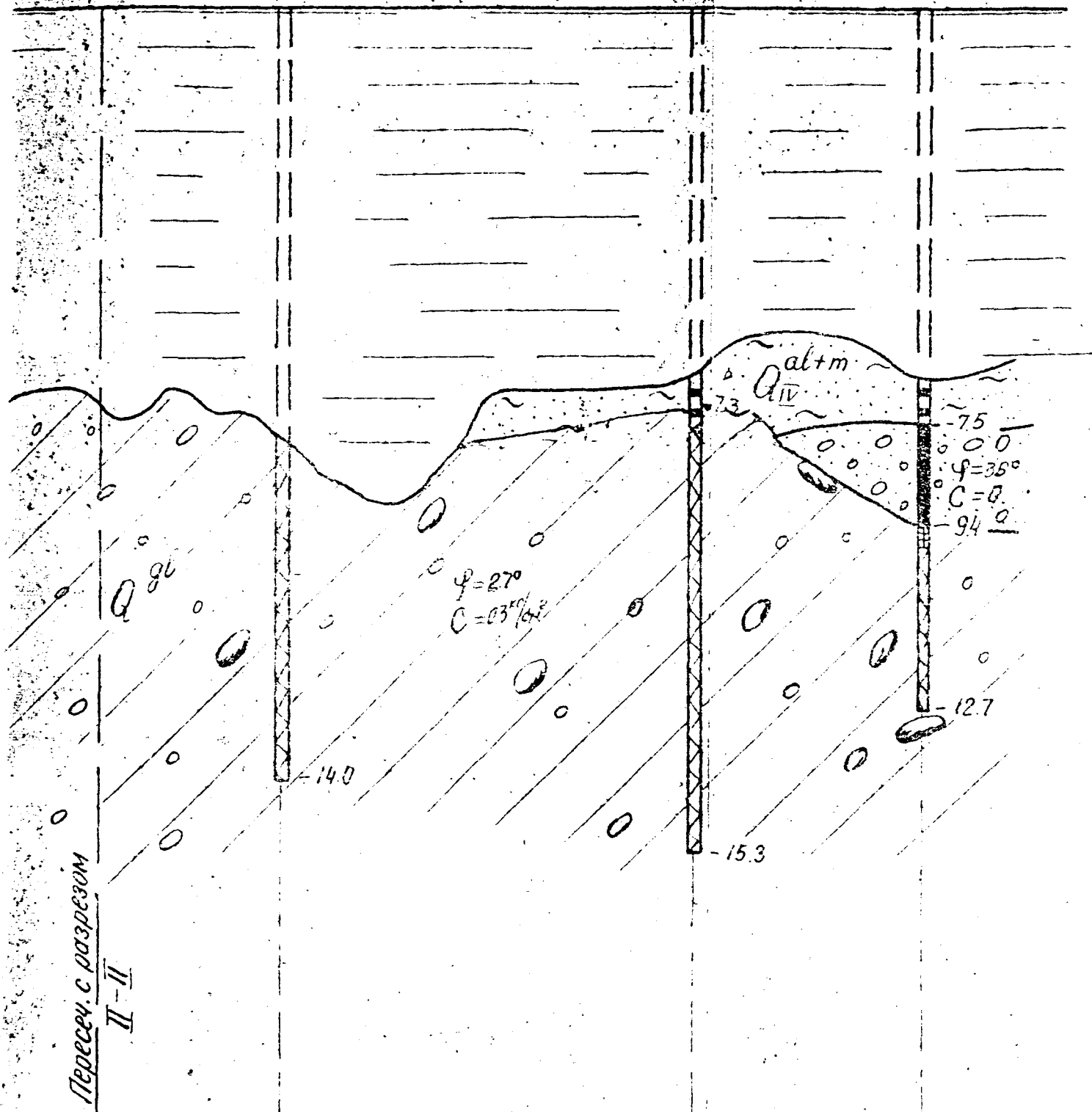
452(232)	425(45)	450(230)	440(103)	435(55 <sup>a</sup> )	466(108)
-21	-30	-23	2.0	2.0	2.2
7.0	4.0	14.8	7.5	8.0	7.0
23	42	58	45	17	35
22-XI-502	18-XI-53r	20-22-XI-56r	28-II-51r	18-19-XI-53r	8-9-III-51r

VIII-VI



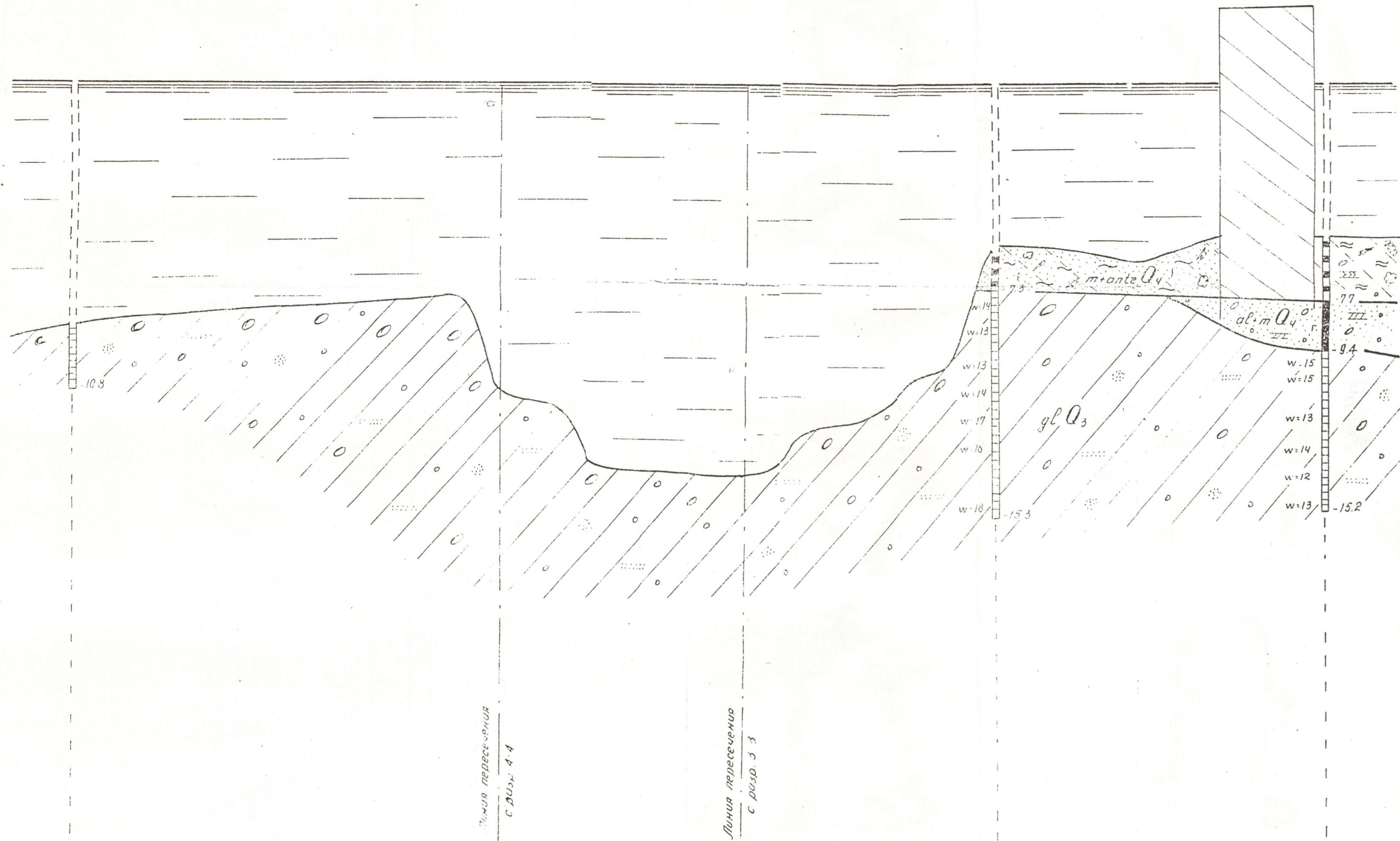
72 (258)	70 (256)	68 (254)	460 (26)
-6.9	-7.4	-7.7	-6.3
-5.0	7.0	5.0	3.0
63	44	78	
26-I-572	31-I-572	19-XII-502	1-II-572

IX-IX



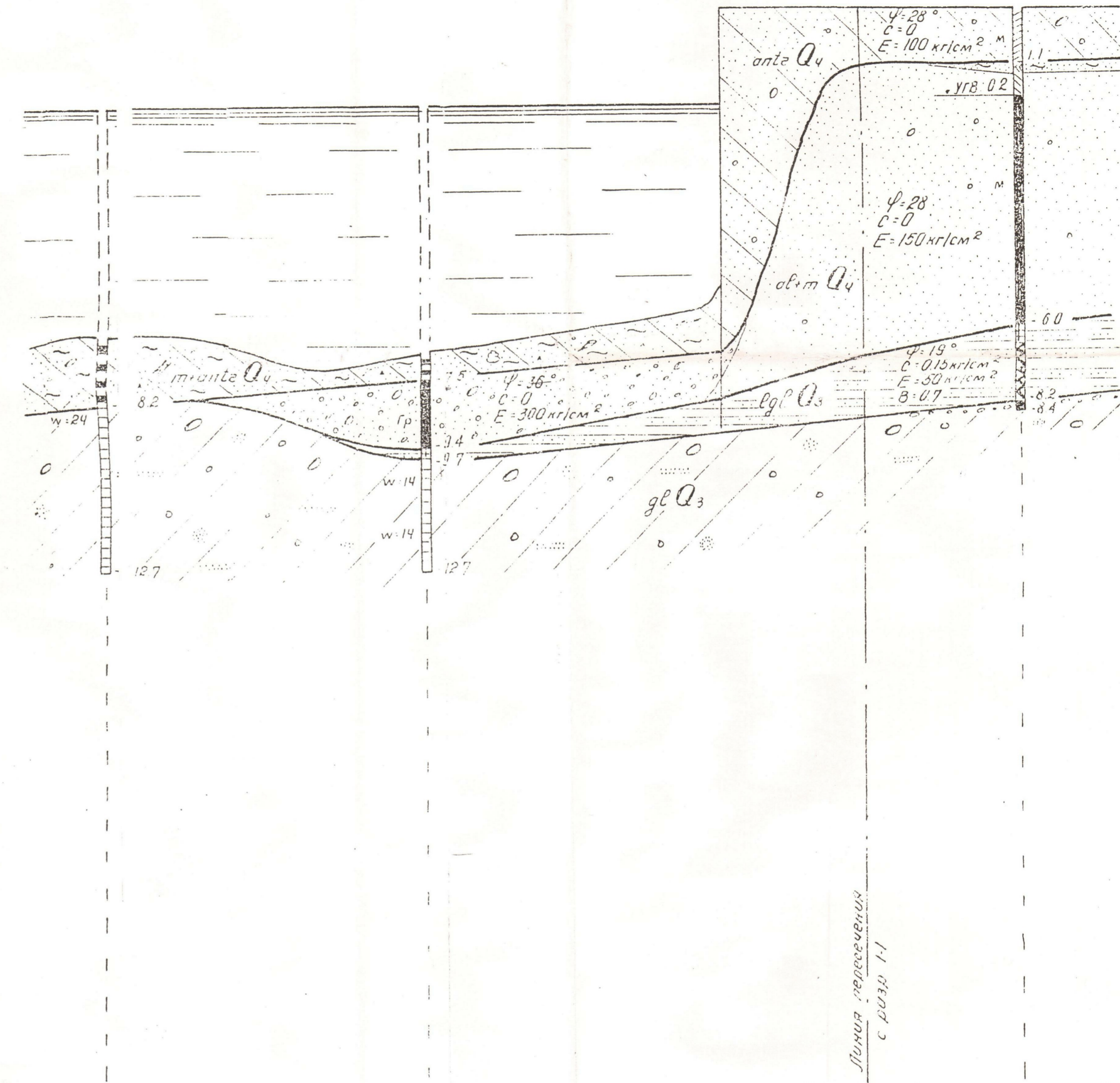
71(257)	69(255)	67(253)
-6.9(-7.8)	-6.8	-6.7
7.1	8.5	6.0
34	75	42
5-I-572	4-I-572	18-XI-562

10-10



92 (262)	84 (255)	140
7.8 (8.6)	-6.4 (5.7)	-5.4
3.0	8.5	9.8
70.0	45.0	34.0
1 II-57r	4 I-57r	20-21 v 68r

11-11



83 (2.4)	82 (25.30)	19 (22)
-7.7 (6.2)	-6.7	2.6
5.0	6.0	11.0
42.0	60.5	21.0
19 XII-56r	18-56r	25-26 X-53r

Brž. Nr. 41

СОЮЗМОРНИПРОЕКТ  
ЛЕНМОРНИПРОЕКТ  
г. Ленинград

Клайпедский СРЗ  
№ 7

Участок установки доков

Геолого-литологические разрезы  
по линиям 9-9-11-11